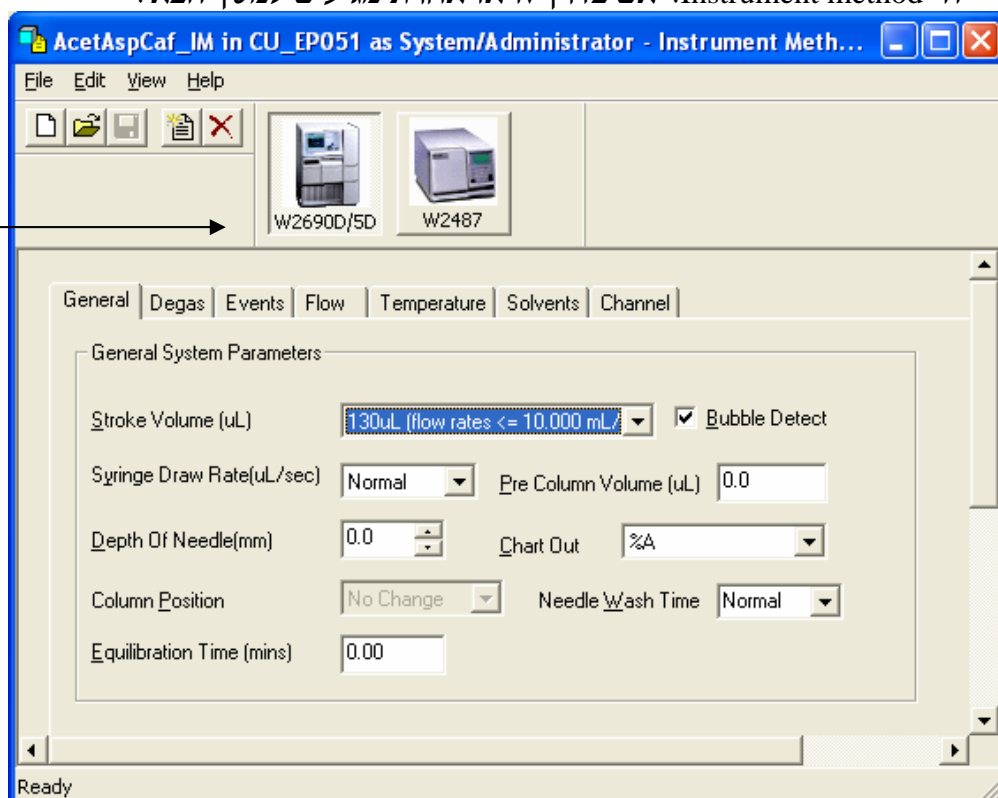


בניית שיטות : Instrument, Processing, Reporting, Method sets Empower 2

בהרצת דוגמאות שיטת העבודה היא ה- Method Set, שמאגד את השיטה המיכשורית (Instrument Method), את שיטת עיבוד הנתונים (Processing Method), את שיטת הדיווח (Report Method) ועוד פעולות אחרות. בהרצת הדוגמאות בחלון ה- Quick Set בוחרים Method Set ולא מרכיבים בודדים שלו. בזמן פיתוח שיטות מומלץ לתת ל- Method Set שם משמעותי שיעזור באיתור ההרצות בקלות.

בניית השיטה המיכשורית Instrument Method

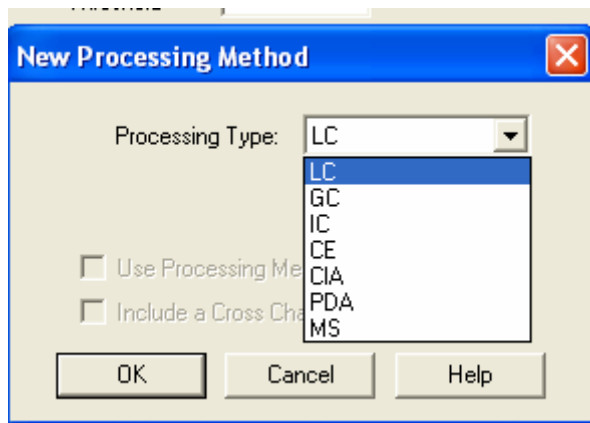
- מחלון ה- Methods בפרוייקט : File -> New Method -> Instrument Method.
- מחלון ה- Run Samples בזמן העבודה : Edit -> New Instrument Method, או דרך Edit של ה- Instrument method. אם בדרך זו או אחרת מגיעים למסך הבא :



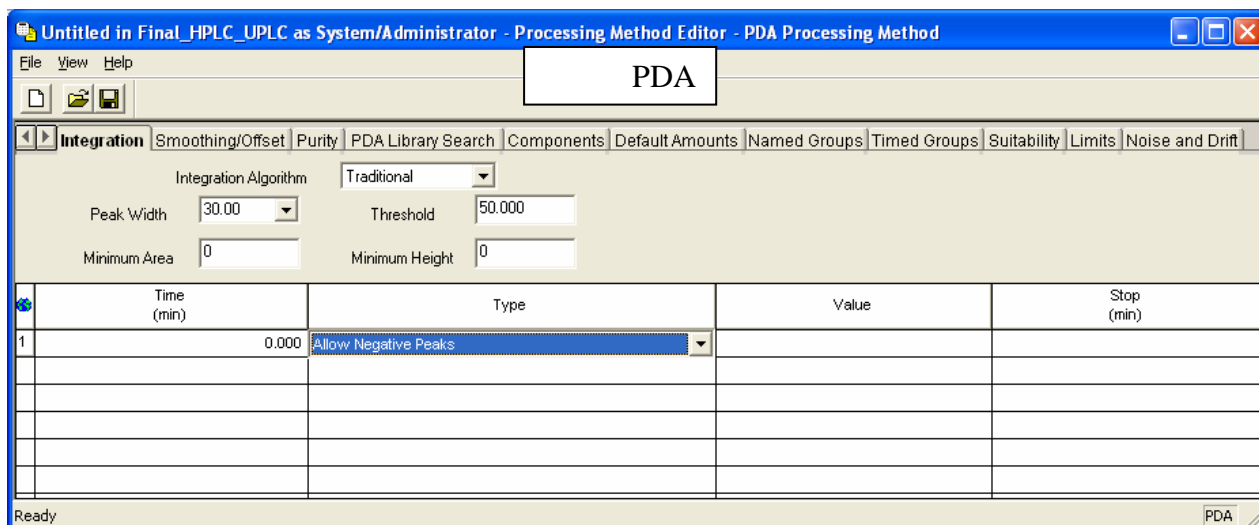
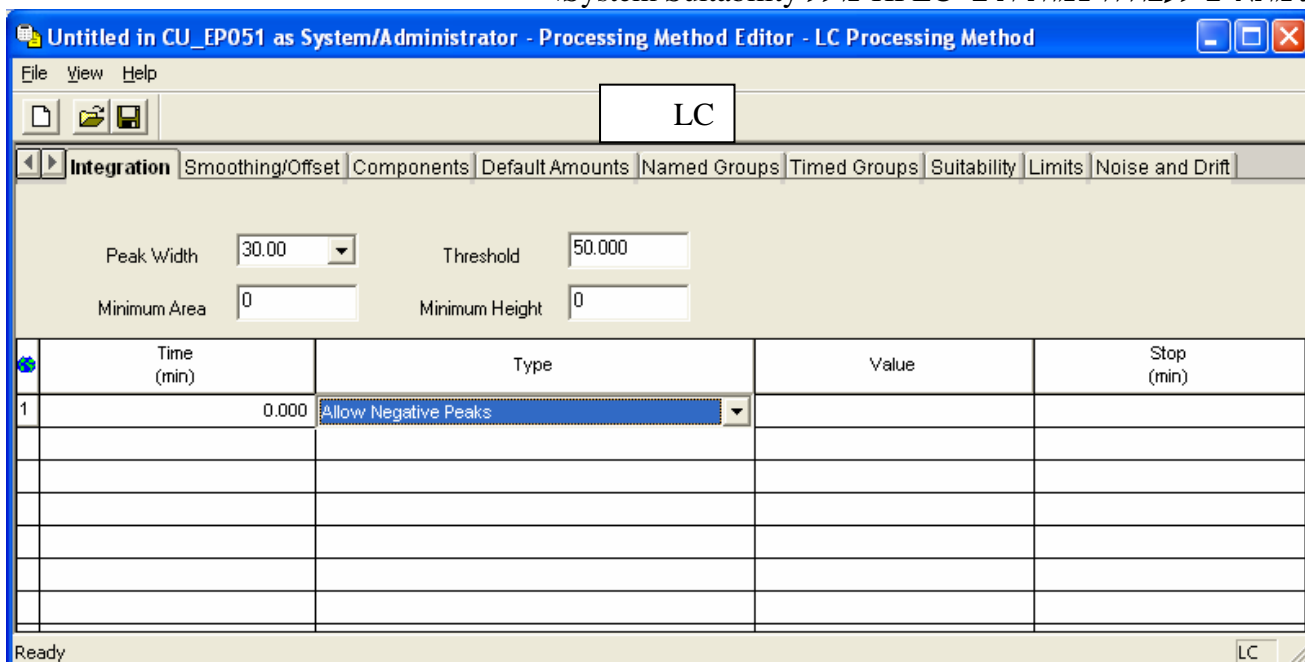
עוברים במסך זה מצד שמאל מרכיב אחד אחר השני של מערכת ה- HPLC ובכל פעם שנוגעים בסמל שלו ניתן להגדיר פרמטרים בחלק הימני, כאשר מומלץ לעבור תווית אחת תווית כדי לודא שכל ההגדרות נמצאות. אם יש צורך בתיעוד הסיבות לשינויים בשיטה ניתן לשמור את השיטה ב- Save as ואז להכניס ב- Comments הערה מתאימה. הערה זו תופיע בדו"ח הסופי בשורה הראשונה של השיטה. (ראה להלן דו"ח Conditions).

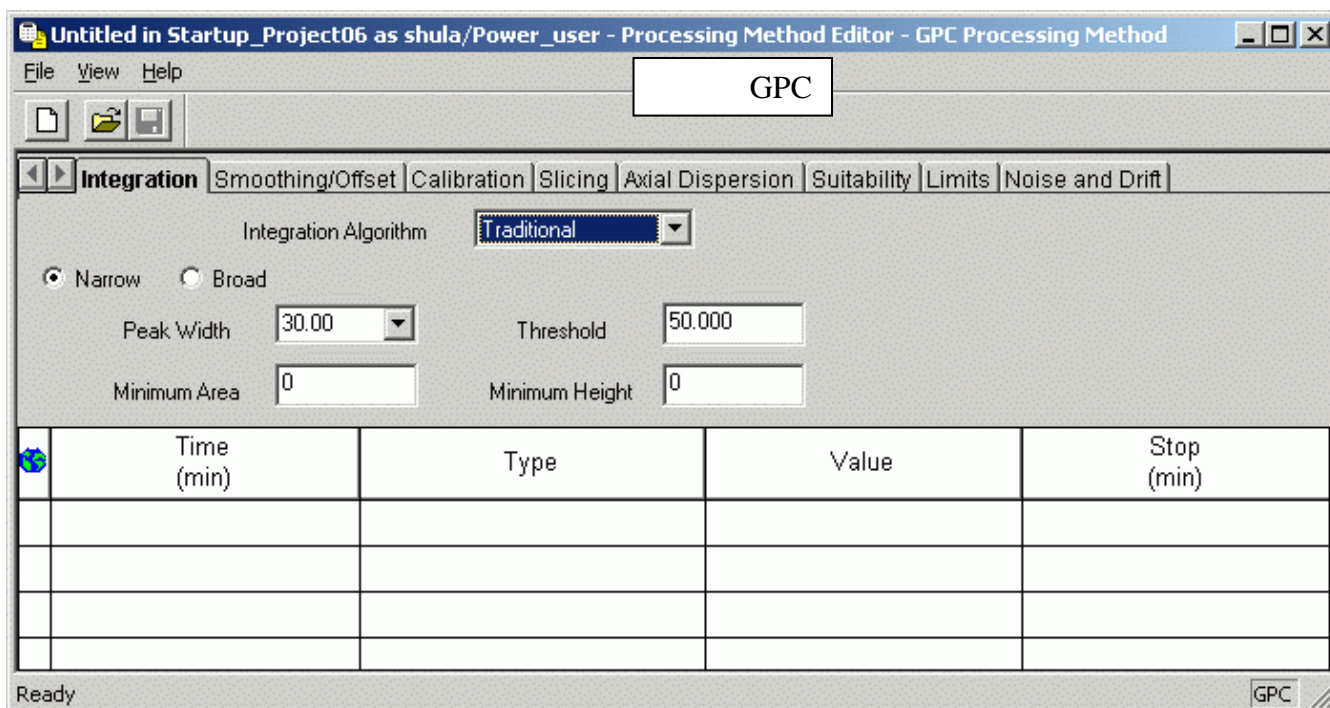
בניית שיטת עיבוד הנתונים - Processing Method

- מחלון ה- Methods בפרוייקט : File -> New Method -> Processing Method.
- בזמן עיבוד הנתונים בצורה ידנית בחלון ה- Review, ללכת אל Window, לבחור Processing Method, ושם ניתן לעשות שינויים בשטה הקיימת או אם רוצים שיטה חדשה עושים - File -> New -> Processing Method. בדרך זו או אחרת מתקבל המסך הבא :



בו בוחרים את טיפוס השיטה : LC, PDA, GC, GPC, וכו' ואת אלגוריתם האינטגרציה, Traditional or Apex Track. לכל טיפוס של שיטה יש מאפיינים שלו. הטיפוס של LC הינו הבסיסי ביותר שמתאים לעבודה כמותית ב-HPLC כולל System Suitability.

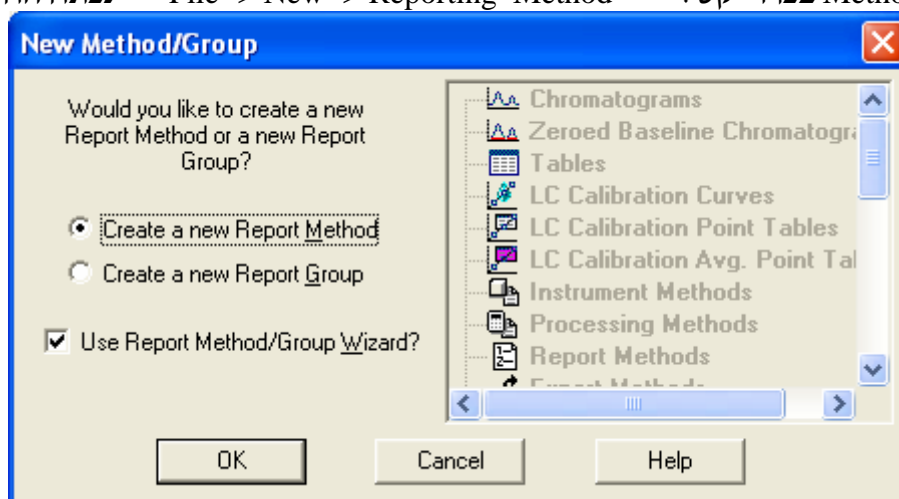




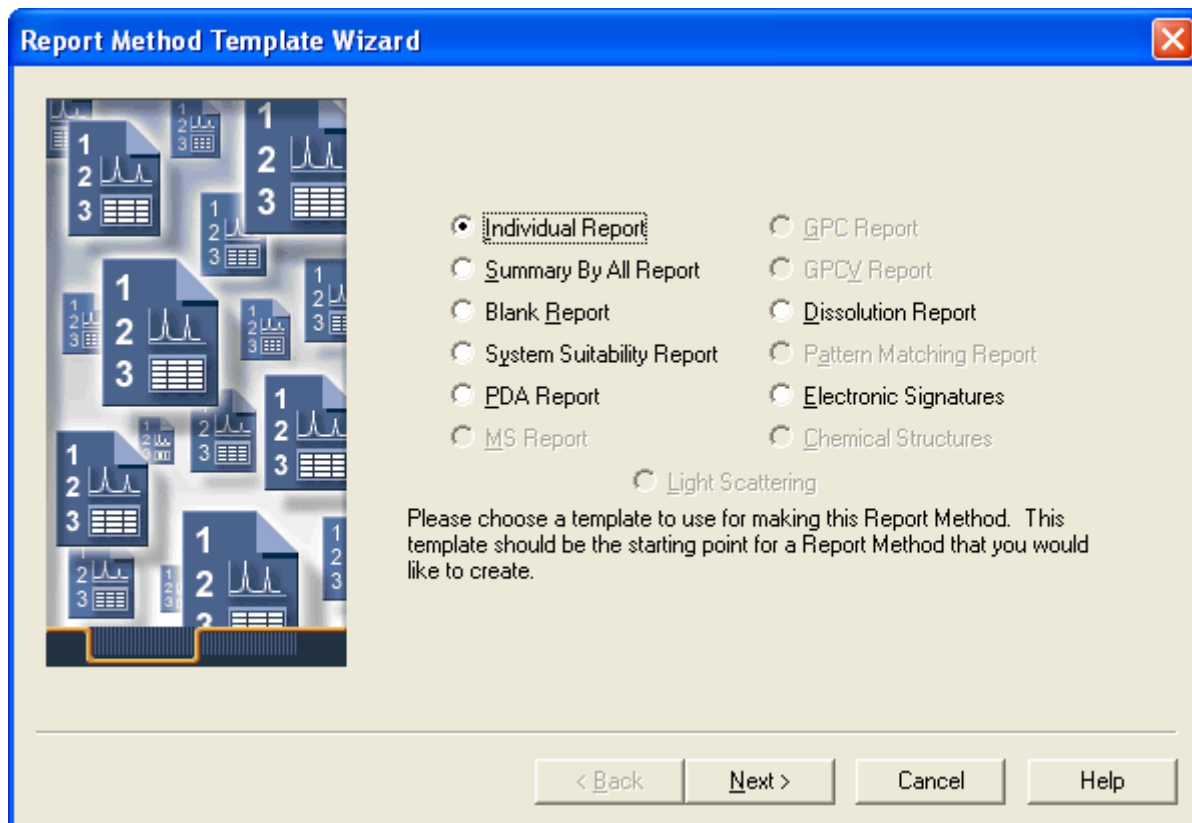
בזמן פיתוח שיטות מומלץ כבר להפעיל את כל האופציות שאפשר ב- Processing Method, אם זה SST או Peak Purity - Spectral Matching (במקרה של עבודה ב- PDA) ולהכניס את שמות כל מרכיבי הדוגמא מראש בטבלת ה- Components כדי שניתן יהיה לקבל מיד את האינפורמציה. לזיהוי המרכיבים שזמן ההשהייה שלהם משתנה מהרצה להרצה ניתן להזיז גרפית את המרכיבים אל מקום הפיקים (נראה בהמשך) כדי לזהותם בכל שלב ושלב של העבודה.

בניית Report Method

מחלון ה- Methods בפרוייקט: File -> New -> Reporting Method נפתח החלון הבא:

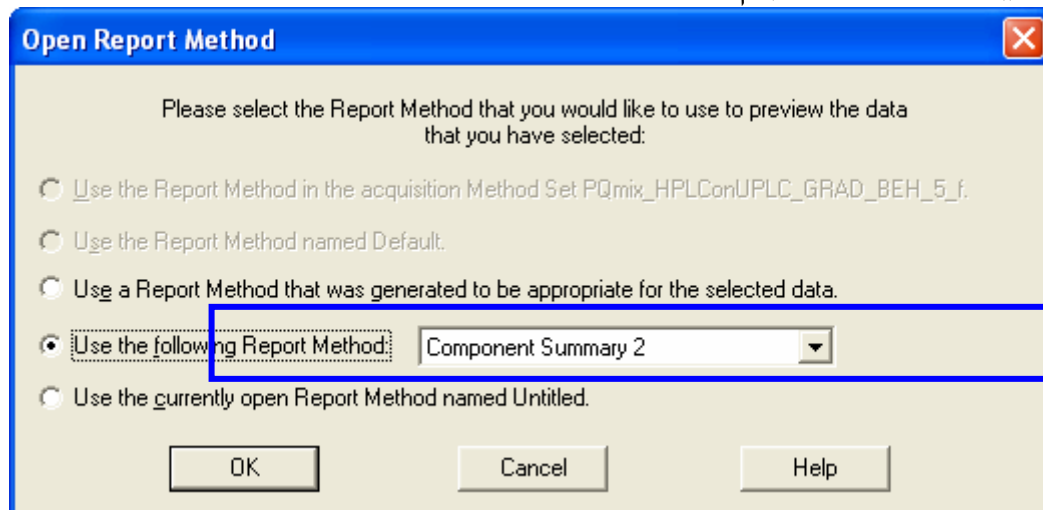


אם אין שיטה קיימת מומלץ להשתמש ב- Wizard. שם יש אפשרות לבניה מיידית של דוחות בסיסיים על ידי מהלך צעד צעד של האשף:

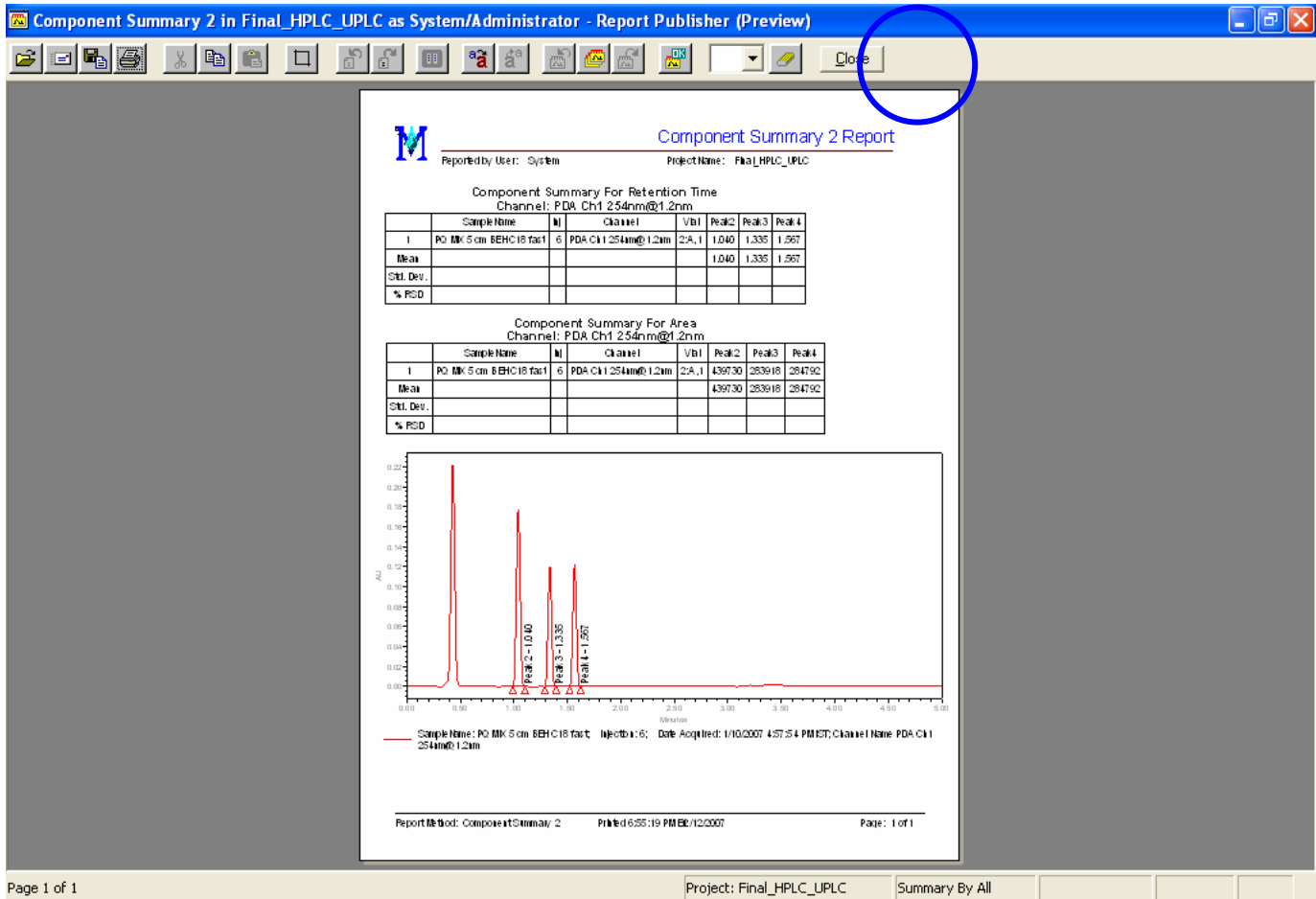


אם רוצים לשנות שיטה קיימת

בחרים Result ועושים : Preview/Publisher Tools ->
בחרים את השיטה בחלון הבא :



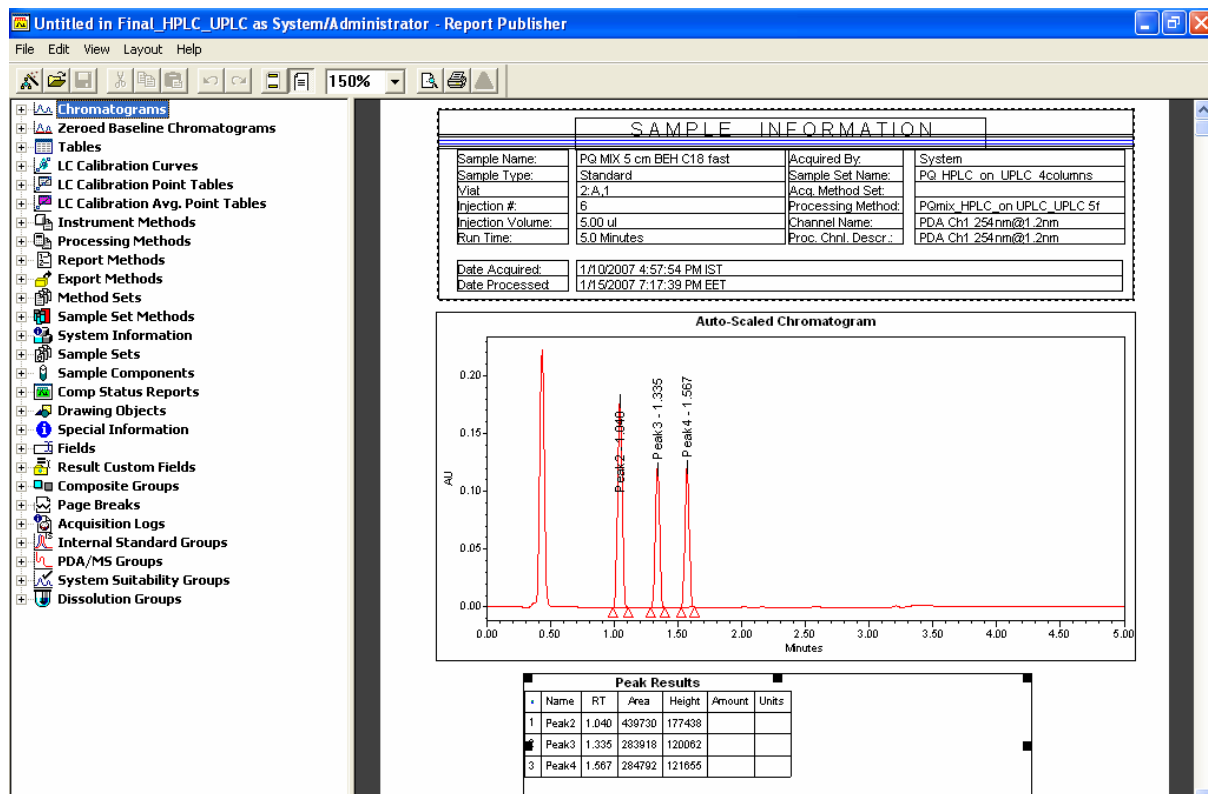
בחלון שמתקבל מקליקים על ה- Close כדי להגיע לחלון ממנו ניתן לערוך את השיטה ולבצע בה שינויים.



יש להקפיד שהדף הוא בגודל A4, וניתן לשנות כל אלמנט על ידי הקלקה בעכבר ימני ובחירת Properties המתאים ואז מבצעים את השינויים בחלון שנפתח.

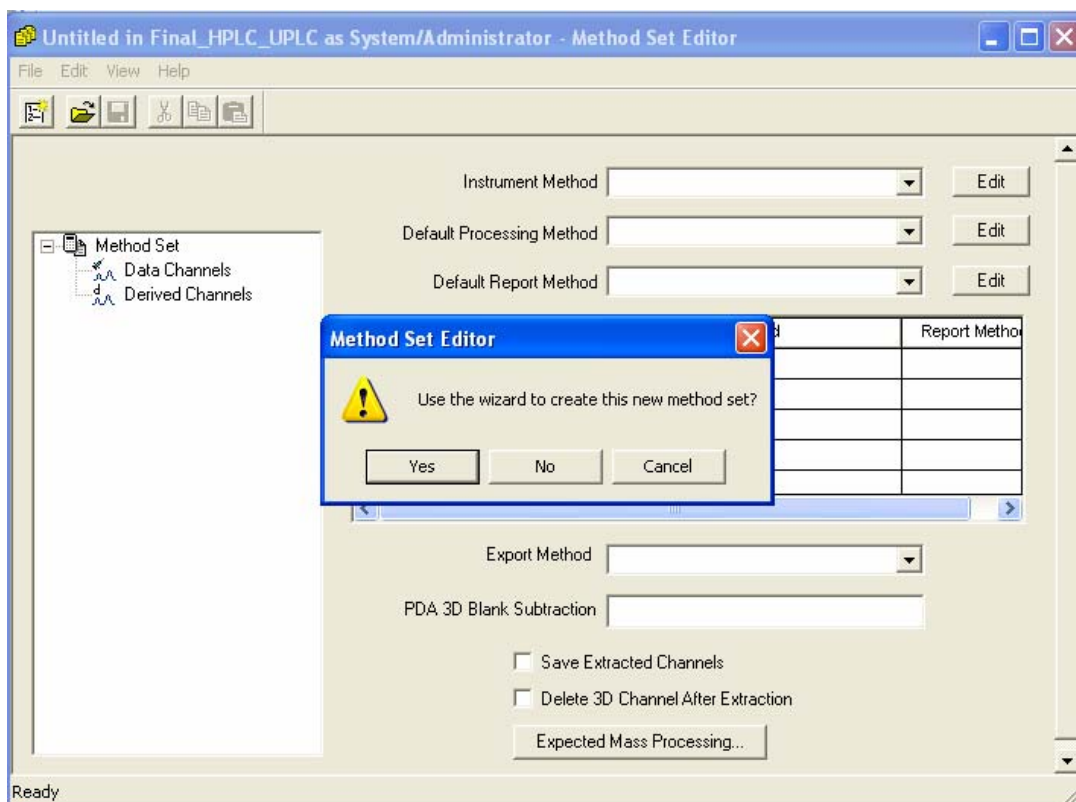
לבניית דו"ח מתאים לפיתוח שיטות

ניתן להוסיף את ה- Custom Fields בזה אחר זה מתוך האלמנטים : Sample Fields -> ואז גוררים את השדה הנדרש, כמו למשל ColumnType או MobilePhase אל המקום הרצוי.



בנית Method Sets

ה-Method Set הוא שיטה מודולרית. לשם הרצת דוגמאות יש לבנות Method Set שכולל בתוכו לפחות את השיטה המיכשורית (Instrument Method). ייתכן שיהיה צורך בשילוב של כל השיטות: Instrument, Processing, Reporting. ניתן לבנות Method Set בחלון ה-Run Samples, או בחלון ה-Edit-New Method Set או בחלון ההזרקה Methods, או בחלון ה-Run Samples בתפריט ה-Edit-New Method Set או בחלון ההזרקה היחידנית בכפתור ה-Develop Methods. להגדרת Method Set נפתח החלון הבא:



ניתן לבנות שיטה בעזרת אשף צעד צעד או להחליט על NO ואז לגשת ישירות למסך של בחירת תת-שיטות. לעבודה ב-PDA ראה: http://www.forumsci.co.il/HPLC/pda_WORK.pdf