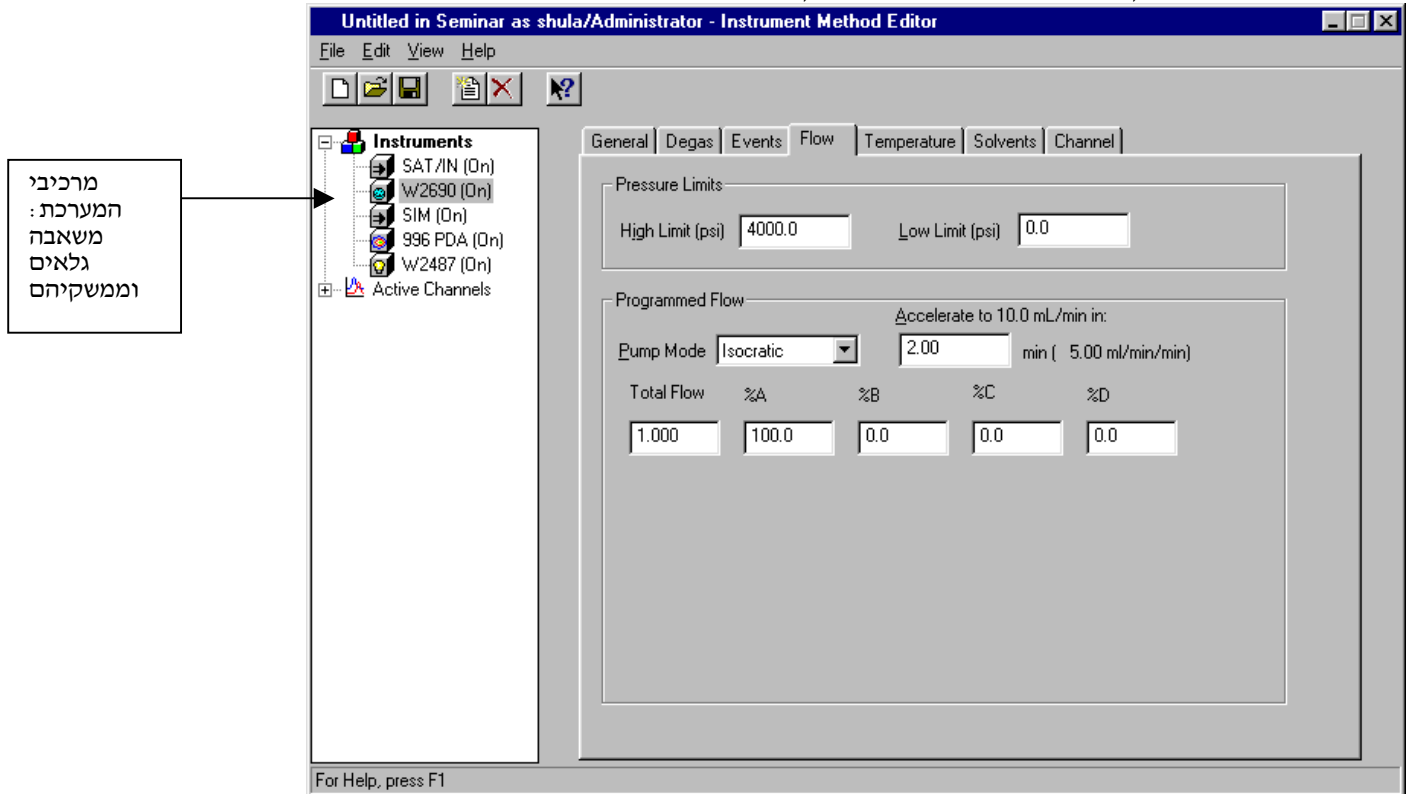


בניית שיטות : Instrument, Processing, Reporting, Method sets

בהרצת דוגמאות שיטת העבודה היא ה- Method Set, שמאגד את השיטה המיכשורית (Instrument Method), את שיטת עיבוד הנתונים (Processing Method), את שיטת הדיווח (Report Method) ועוד פעולות אחרות. בהרצת הדוגמאות בחלון ה- Quick Set בוחרים Method Set ולא מרכיבים בודדים שלו. בזמן פיתוח שיטות מומלץ לתת ל- Method Set שם משמעותי שיעזור באיתור ההרצות בקלות.

בניית השיטה המיכשורית Instrument Method :

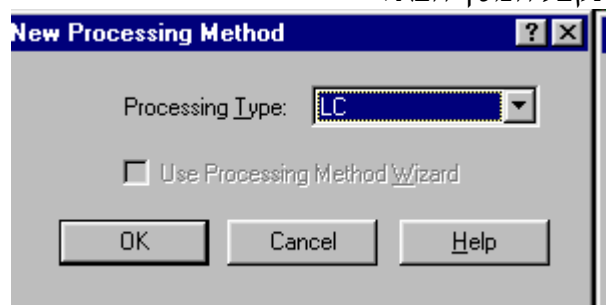
- מחלון ה- Methods בפרוייקט : File -> New -> Instrument Method.
- מחלון ה- Quick Set בזמן העבודה : Edit -> New Instrument Method, או דרך Edit של ה- Instrument method. אם בדרך זו או אחרת מגיעים למסך הבא :



עוברים במסך זה מצד שמאל מרכיב אחד אחר השני של מערכת ה- HPLC ובכל פעם שנוגעים בסמל שלו ניתן להגדיר פרמטרים בחלק הימני, כאשר מומלץ לעבור תווית אחת תווית כדי לודא שכל ההגדרות נמצאות. אם יש צורך בתיעוד הסיבות לשינויים בשיטה ניתן לשמור את השיטה ב- Save as ואז להכניס ב- Comments הערה מתאימה. הערה זו תופיע בדו"ח הסופי בשורה הראשונה של השיטה. (ראה להלן דו"ח Conditions).

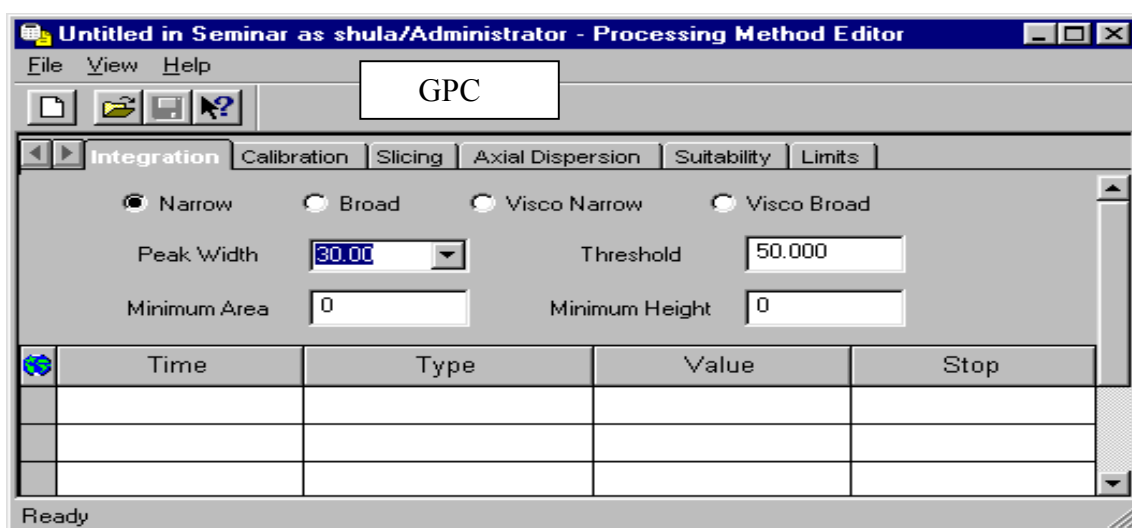
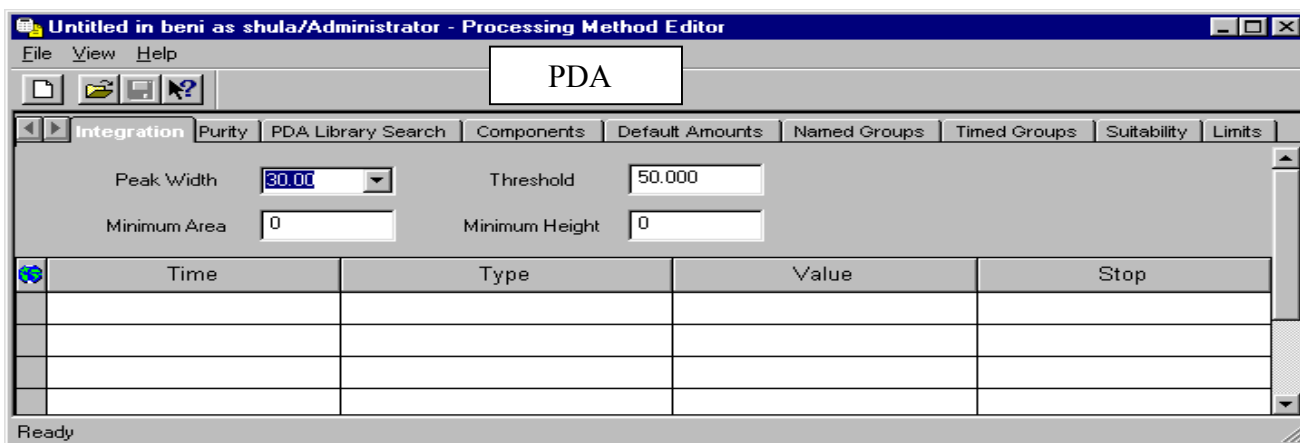
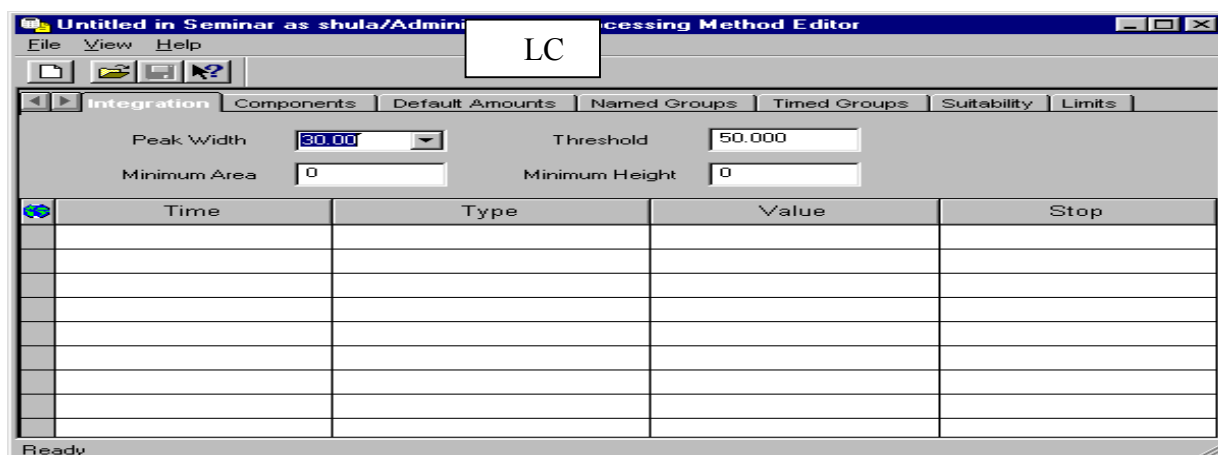
בניית שיטת עיבוד הנתונים - Processing Method

- מחלון ה- Methods בפרוייקט : File -> New -> Processing Method.
- בזמן עיבוד הנתונים בצורה ידנית בחלון ה- Review, ללכת אל Window, לבחור Processing Method, ושם ניתן לעשות שינויים בשטה הקיימת או אם רוצים שיטה חדשה עושים - File -> New -> Method. בדרך זו או אחרת מתקבל המסך הבא :



Methods

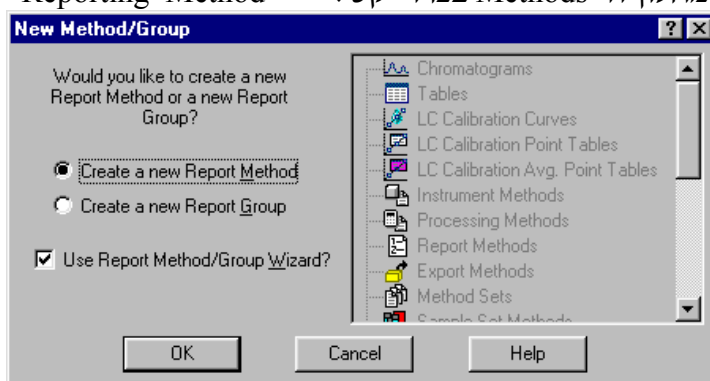
בו בוחרים את טיפוס השיטה: LC, PDA, GC, GPC. לכל טיפוס של שיטה יש מאפיינים שלו. הטיפוס של LC הינו הבסיסי ביותר שמתאים לעבודה כמותית ב-HPLC כולל System Suitability.



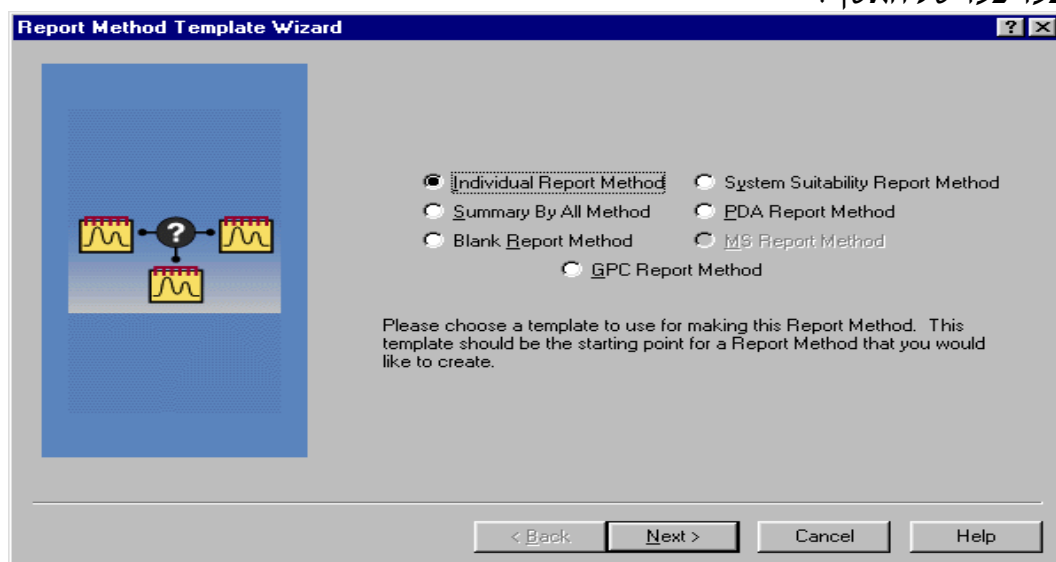
בזמן פיתוח שיטות מומלץ כבר להפעיל את כל האופציות שאפשר ב-Processing Method, אם זה SST או Peak Purity - Spectral Matching (במקרה של עבודה ב-PDA) ולהכניס את שמות כל מרכיבי הדוגמא מראש בטבלת ה-Components כדי שניתן יהיה לקבל מיד את האינפורמציה אם בכלל הכרומוטוגרמה באה בחשבון. לזיהוי המרכיבים שזמן ההשהייה שלהם משתנה מהרצה להרצה ניתן להזיז גרפית את המרכיבים אל מקום הפיקים (נראה בהמשך) כדי לזהותם בכל שלב ושלב של העבודה.

בניית Report Method

מחלון ה- Methods בפרוייקט : File -> New -> Reporting Method נפתח החלון הבא :



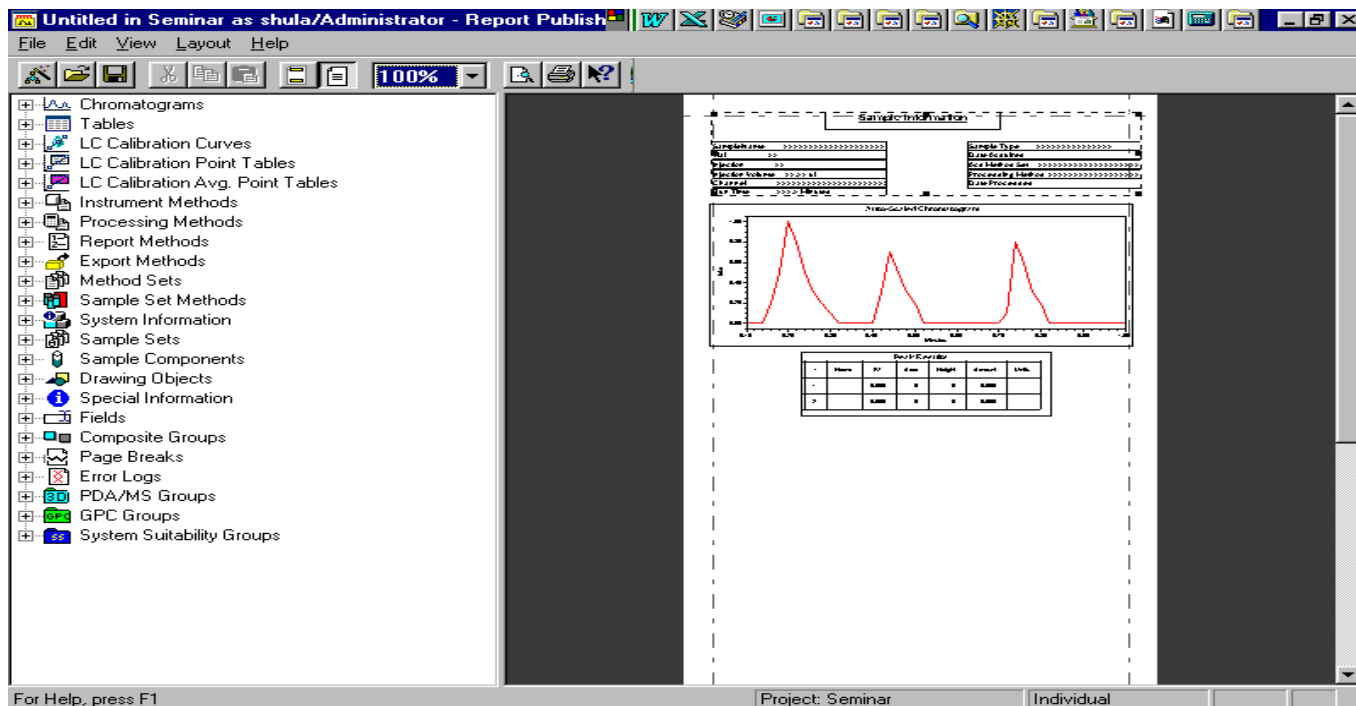
אם אין שיטה קיימת מומלץ להשתמש ב-Wizard. שם יש אפשרות לבניה מיידית של דוחות בסיסיים על ידי מהלך צעד צעד של האשף :



אם רוצים לשנות שיטה קיימת

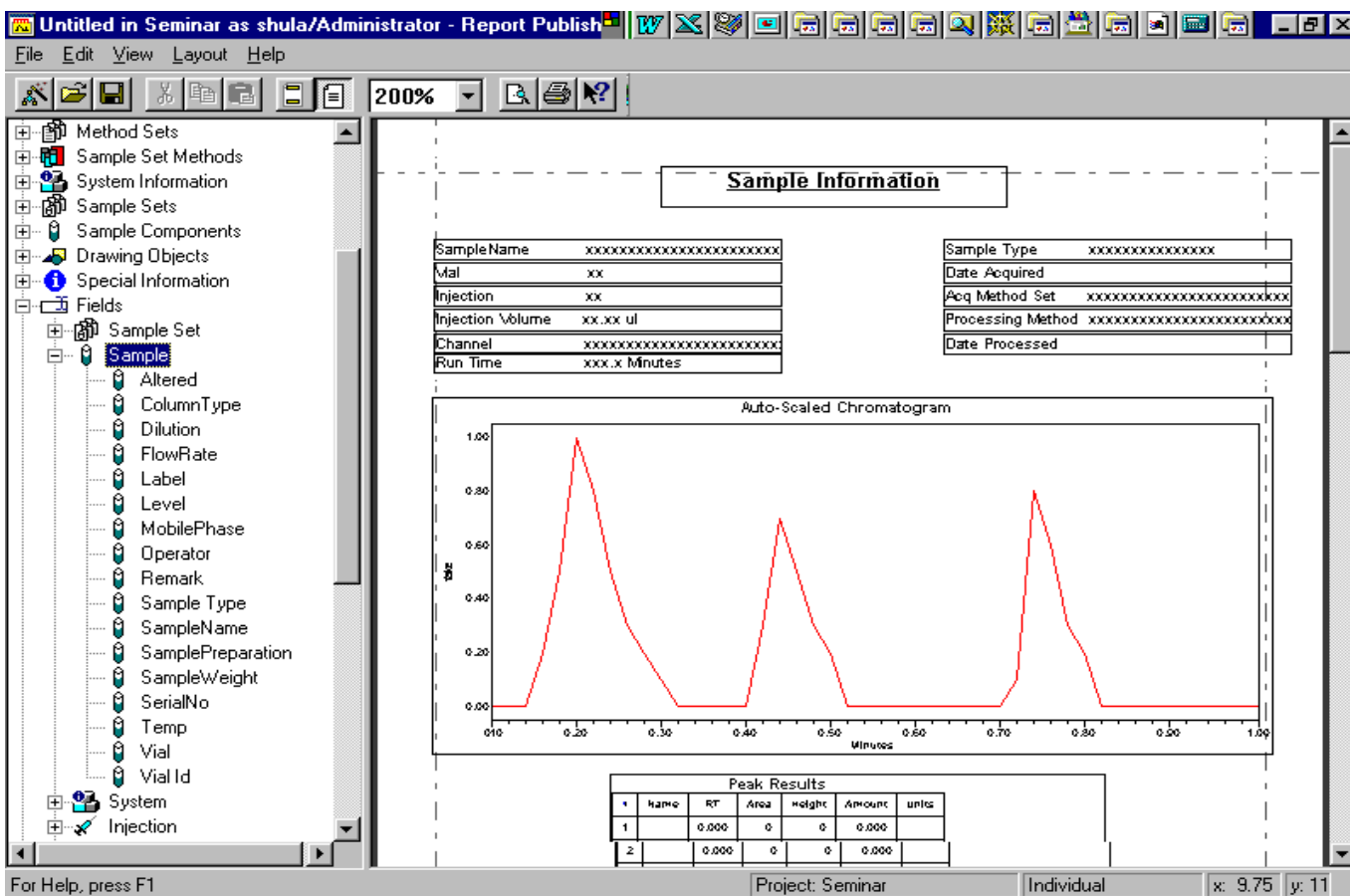
בוחרים Result ועושים : Tools -> Preview -> Close כדי להגיע לחלון ממנו ניתן לערוך את השיטה ולבצע בה שינויים. יש להקפיד שהדף הוא בגודל A4, וניתן לשנות כל אלמנט על ידי הקלקה פעמיים ושינויים בחלון שנפתח.

Methods



לבניית דו"ח מתאים לפיתוח שיטות

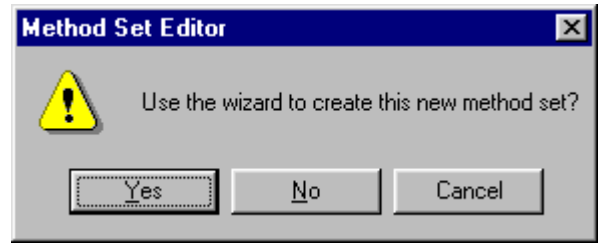
יש לגעת באלמנט המורכב של Sample Information, לעשות לו Ungroup -> Edit, ולהוסיף את ה- Custom Fields. בזה אחר זה מתוך האלמנטים: Sample -> Fields ואז גוררים את השדה הנדרש, כמו למשל ColumnType או MobilePhase אל המקום הרצוי.



הדו"ח הסופי נראה בדף המצורף.

בנית Method Sets

לשם הרצת דוגמאות יש לבנות Method Set שכולל בתוכו שילוב של כל השיטות: Instrument, Processing, Reporting. ניתן לבנות Method Set בחלון ה- Methods, או בחלון ה- Quick Set בתפריט ה- Edit או בכפתור ה- Develop Methods. להגדרת Method Set נפתח החלון הבא:



כדי להחליט אם לבנות ישירות או דרך ה- Wizard. למתקדמים מומלץ להגיע ישירות לחלון הבא, שם ממלאים את השיטות המתאימות, ובעבודת PDA גם בונים Derived Channels על ידי:

File -> Create New Derived Channel -> Single Wavelength (או אחר)

וקביעת אורך הגל ושם ה- Derived Channel.

